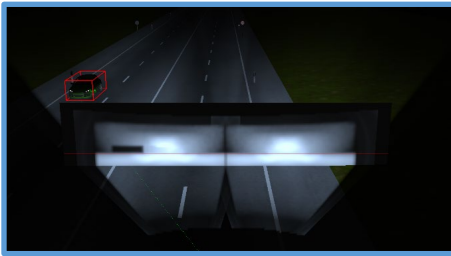




# LucidDrive Version 2024.03 New Features

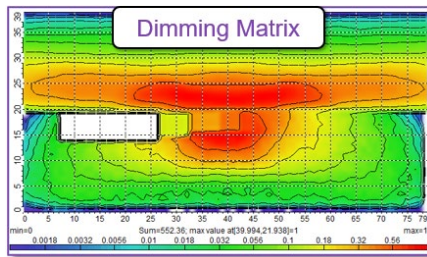
## Real-Time Analysis, Adaptability, and Enhanced Pixel Light Testing



LucidDrive 2024.03 버전은 픽셀 라이트 테스트 환경 개선 기능과 모든 시나리오에 대한 Aiming Wall 업데이트를 포함합니다.

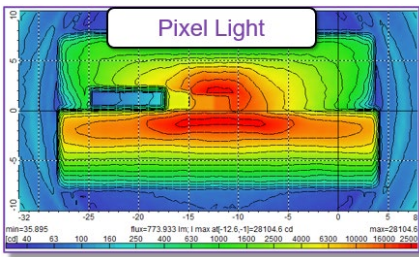
### Pixel Light Baseline Layer

픽셀 라이트 기능에 Baseline Layer인 세번째 Dimming Matrix Layer가 포함되었습니다. 기존의 메인 레이어와 아이콘 오버레이에 새롭게 추가되었습니다. 이전 레이어와 달리 이번에 추가된 Baseline Layer는 AFS (적응형 전면 조명 시스템) 스크립트에 의해 어두워지지 않습니다. 해당 레이어는 Low Beam Dimming Matrix에 특히 더 유용하게 사용될 수 있습니다.



### Light Data Storage

센서 녹화 기능을 활용하여 각 프레임에 대한 움직이는 배광 분포와 Dimming Matrix를 저장할 수 있습니다. 해당 기능의 업데이트로 인해 LucidShape과 같은 소프트웨어에서 움직이는 장면을 단계별로 분석할 수 있습니다.



### Vehicle Roll Improvement

자동차 시장 내 SUV와 트럭의 증가 트렌드를 고려했을 때 필수적인 Vehicle Roll 기능이 최적의 Aiming Wall을 포함하며 업그레이드 되었습니다. 이제는 Aiming Wall이 노면을 향하도록 하여 벽에 비춰진 빛의 변화를 표시합니다.

### Trigger Point Scripts for Lamp Switching

LucidDrive에 램프를 전환하기 위한 새로운 Trigger Point Script가 포함되었습니다. 이 스크립트를 사용하면 지정된 Trigger 지점에서 이름별로 개별 램프 세트를 활성화 및 비활성화 할 수 있습니다.



LucidDrive 2024.03 버전에 대해 더욱 상세한 내용을 알고 싶으신 경우 (02)-3404-2700 으로 연락주시거나 [www.synopsys.com/ko-kr/optical-solutions/lucidshape/luciddrive](http://www.synopsys.com/ko-kr/optical-solutions/lucidshape/luciddrive)를 방문하시거나 [optics@synopsys.com](mailto:optics@synopsys.com)으로 문의하십시오.